

Båtsportens guide till Umeåkusten

Kuststräckan Ratan – Järnäsklubb



Serviceställen längs Umeåkusten



Ratan
Rovögern
Patholmsviken



Patholmsviken
Bredvik
Rovögern
Ströms marina
Gimonäs



Ratan
Byviken
Rovögern
Patholmsviken
Bredvik
Gimonäs
Ön
Järnäsklubb

- Ratan** Bensin & diesel. Servicehus med pentry, toalett, dusch och tvätt.
- Byviken** Servicehus med pentry, toalett, dusch och tvätt.
- Rovögern** Bensin & diesel. Toatömning. Servicehus med pentry, toalett och dusch.
- Patholmsviken** Bensin & diesel. Toatömning. Servicehus med pentry, toalett, dusch och tvätt.
- Bredvik** Toatömning. Servicehus med pentry, toalett, dusch och tvätt.
- Ströms marina** Toatömning.
- Gimonäs** Toatömning. Servicehus med toalett och dusch.
- Umeå Ön** Servicehus med toalett och dusch.
- Järnäsklubb** Servicehus med toalett och dusch.

Symboler



Wi-Fi



El



Vatten



Dusch



Toalett



Soptömning



Servicebyggnad



Tvätt



Bad



Grill / Rastplats



Camping



Handikappvänligt



Kiosk/Affär



Servering



Restaurang



Bränsle



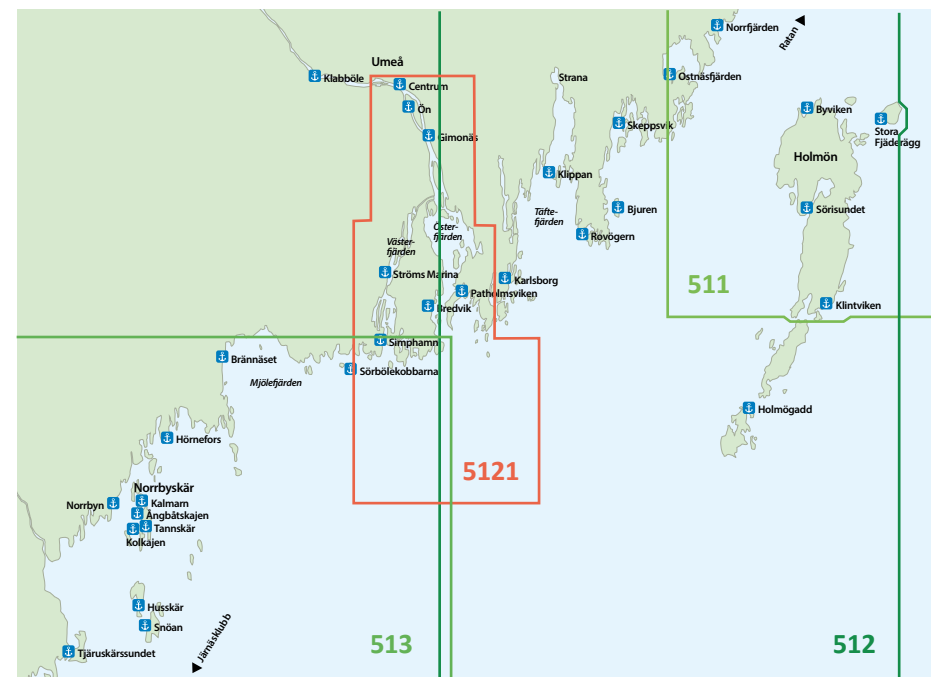
Toatömning



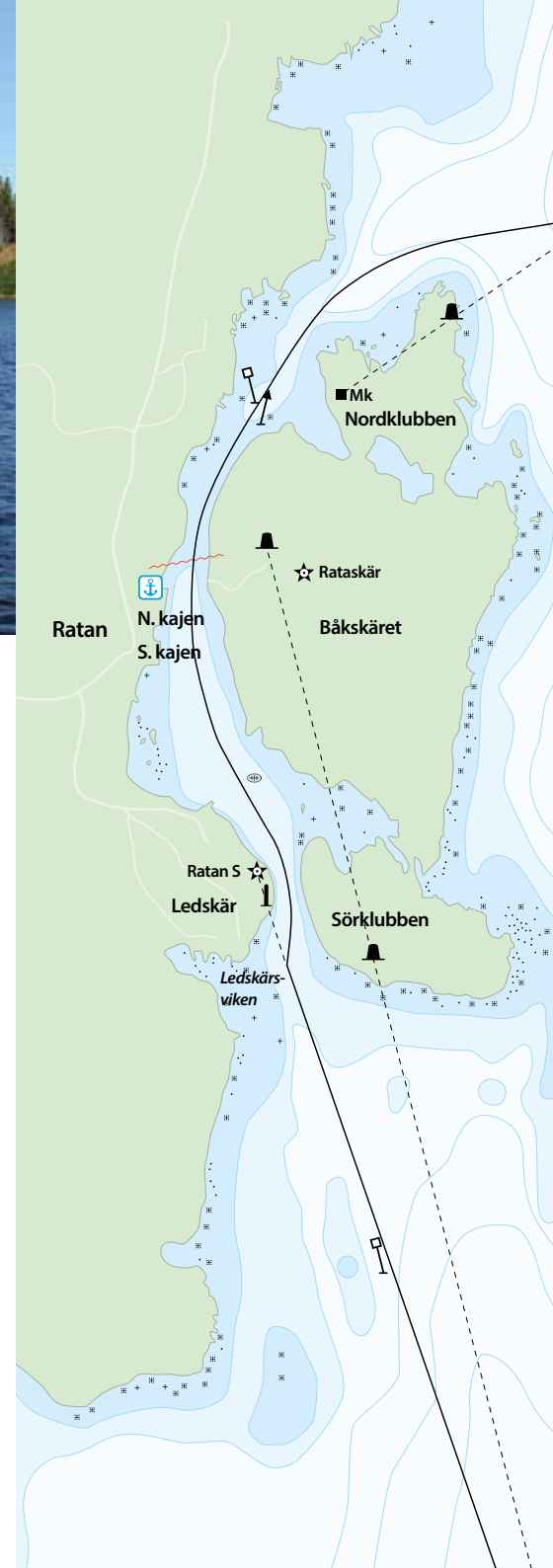
Trailerramp

Båtsportens guide till Umeåkusten

Kuststräckan Ratan – Järnäsklubb



Ratan.....	4	Karlsborg.....	19	Hörnefors, Fabriksviken	31
Norrjärden.....	6	Patholmsviken	21	Hörnefors, Tuppholmen	31
Ostnäsjärden.....	7	Bredvik	22	Norrbynskär	32
Stora Fjäderägg.....	9	Västerfjärden	23	Kalmarn	32
Holmön Byviken	10	Ströms marina	23	Ångbåtskajen.....	33
Sörissundet	11	Simphamn.....	24	Långgrundet	33
Klintviken.....	13	Gimonäs	25	Tannskär	34
Holmögadd	13	Umeå Ön.....	26	Kolkajen.....	34
Skeppsvik.....	15	Klabböle	26	Norrbyn	35
Bjuren	15	Umeå Centrum.....	27	Snöan	36
Rovögern	16	Bredskär, farleden	28	Husskär	36
Täftefjärden	18	Tarv, farleden	28	Tjäruskärssundet	37
Strana	18	Sörbölekobbarna.....	29	Järnäsklubb.....	38
Klippan.....	19	Sörmjole, Brännäset	29		



Sjökort 511

Ratan

63°59,5N 20°53,7°O



Ratan är en naturlig hamn med mycket skyddat läge för alla vindar. www.ratan.se

Insegling

Från öppen sjö leder två inlopp till Ratan. Södra inloppet mellan Sörklubben och Leduskär för 4,0 m djupgående och norra inloppet för 1,7 m djupgående.

Från söder: Sörklubbens kummel ens med Rataskärs båk i 346°. När den vita triangulära tavlan, som står söder om fyren Ratan Södra, blir ens med fyren i 341°, giras över i dessa märken. Fortsatt insegling med ledning av sjökortet.

Från nordost: Kumlet och tavlan på Nordklubbens norra del ens i 236°. På lämpligt avstånd från kumlet girar man styrbord och styr in i gattet. Fortsatt insegling med ledning av sjökort och utprickning. Se upp för sten i farledens inre del.

Hamnbeskrivning

Gästhamnen består av en 95 m lång kaj med plats för ca 30 gästande båtar. Akterförtöjning med eget ankare eller långskepps, djup ca 4,5 m.

Hamnservice

Pentry, toalett, dusch och tvättstuga i gamla hamnmagasinet. Vid kajen finns grillplats, eluttag, vatten, soptunnor, brevlåda samt bensin och diesel med kortbetalning.

Övrigt

I Tullgården, ca 200 m från hamnen, finns servering av mat och kaffe. Det finns även en hantverksbod i gamla magasinet. Båkskäret (naturreservat) med fyrbåken från 1828 och Ledskär med skansar och gravar från svensk-ryska kriget 1809 är värda att besökas. Innanför kajen finns den gamla mareografen, som mätte vattenståndet fram till 1966, då den ersattes av en modernare på Ledskär.

Historik

Redan på 1600-talet var hamnen flitigt utnyttjad och på 1690-talet inrättades en krog på Båkskäret. 1765 blev Ratan stapelhamn för Norrland, den enda norr om Gävle, och växte i betydelse och var en viktig hamnplats under hela 1800-talet med lots och tull. Ratan är också känd för en av de sista drabbningarna mellan svenska och ryska trupper i augusti 1809.



Holmöfärjan

Sjökort 512

Norrfjärden

63°51,8'N 20°44,4'O

Ankringsplats strax norr om Trafikverkets kaj för Holmöfärjan. Skyddad för nordliga vindar.

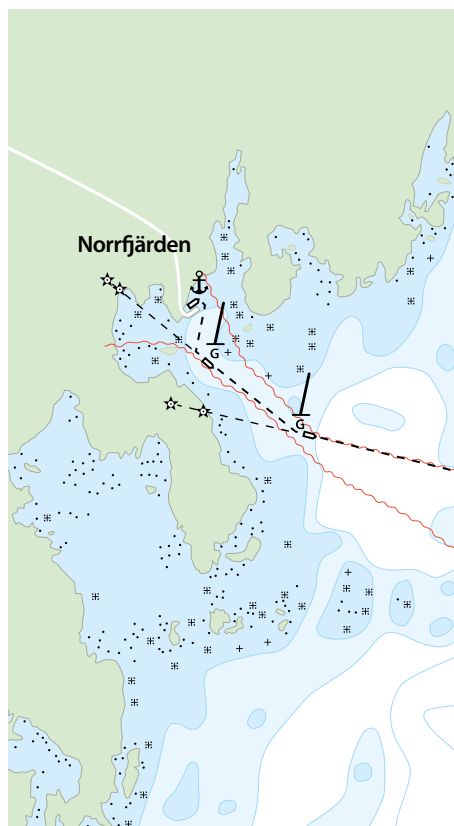


Insegling

Följ ensen N den röda farledsbojen vid Pannan i 284°. Byt till nästa ens vid den gröna bojen efter ca 0.8 M och följ den i ca 0,2 M till den gröna prickn, där det är lämpligt att gå rakt norrut förbi färjeläget. Ankra på behörigt avstånd från kajen, så att färjan inte hindras.

Hamnservice

Bilväg finns till färjeläget. Hamnen passar bra för att hämta och lämna.



Sjökort 512

Ostnäs-fjärden

63°50,7'N 20°41,0'O

Skyddad fladen lämplig för nattankring.

Insegling

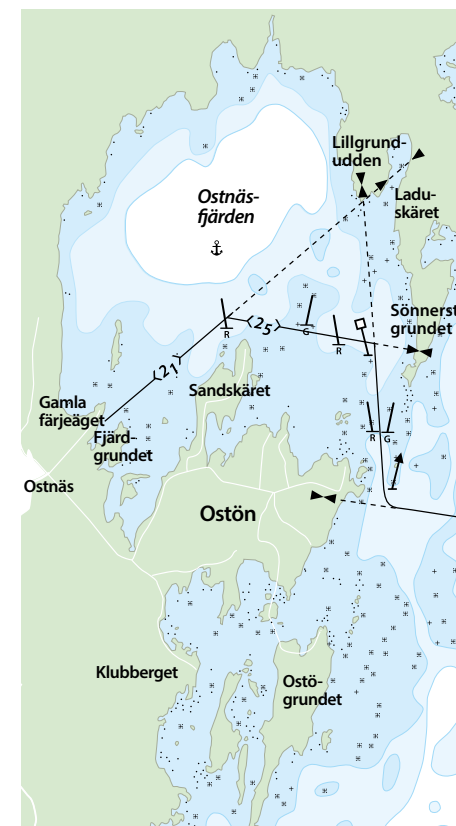
Från öster angöres fjärden N Utliggaren och enslinjen på Ostön i 279°. Följ därefter utprickningen och ensen på Lillgrundudden. Tag därefter ensen på Sönerstgrundet i aktern. Djup ca 2,5 m.

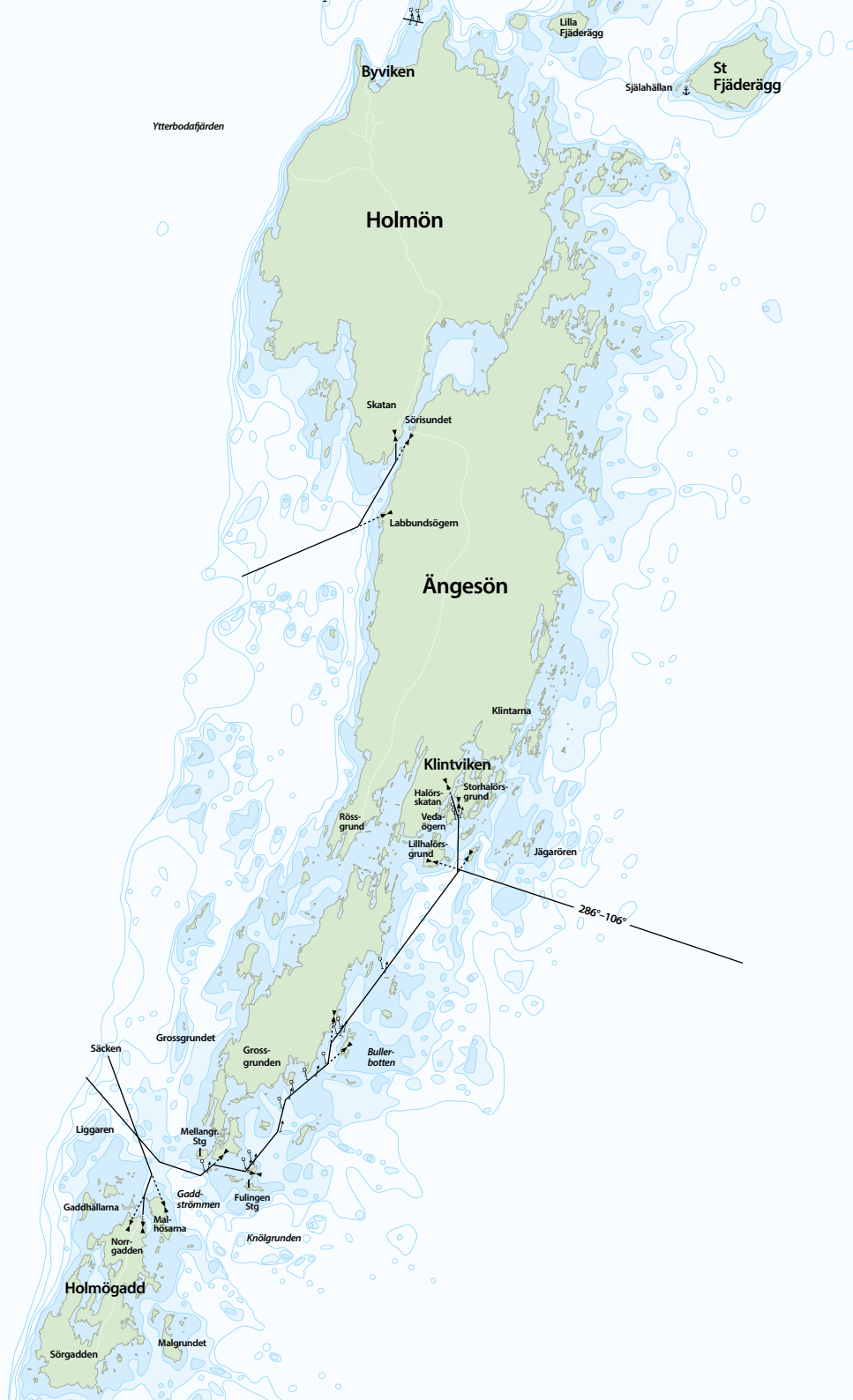
Det går även att fortsätta in till Holmöfärjornas gamla tilläggningsplats på Fjärdgrundet genom att ta enslinjen på Laduskäret i aktern och gå mot Fjärdgrundet. Djup ca 2,1 m.

Tilläggnings vid gamla piren.

Hamnservice

Ingen service finns, men bussar till Umeå passerar Ostnäs, ca 1 km från hamnen.





Sjökort 512
Stora Fjäderägg

63°48,3'N 20°59,3'O

Liten hamn med dåligt skydd för sydliga vindar.
www.storafjaderagg.se

Insegling

Hamnen ligger på öns västra del och angörs söderifrån O Själahällhålet. En sandbank 100 m söder om kajen hindrar båtar med ett djupgående över 1 m att ta sig in.

Hamnbeskrivning

I hamnen finns en träkaj med plats för två båtar. En cementerad gångväg leder upp till fyrplatsen som ligger 900 m från hamnen.

Hamnservice

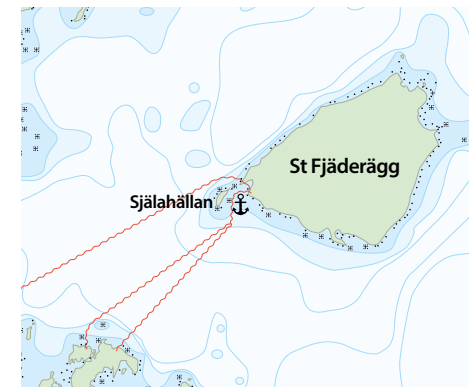
Hamnen har ingen service.

Övrigt

Vid fyrplatsen finns ett vandrarhem med torrdass och rinnande vatten.

Historik och allmän beskrivning

Stora Fjäderägg är historisk mark med ett flertal fornlämningar. Här har väster- och österbottningar och Gävlefiskare kämpat om de rika strömmingsfångsterna runt Holmöarna i många hundra år. Fyren byggdes 1851 och ljuset kom då från rovoljelampor. Fyren är numera släckt. Fyrplatsen är ett populärt tillhåll för ornitologer som ofta ringmärker flyttfågel havsörn och labb i området. Stora Fjäderägg ingår i Holmöarnas naturreservat.





Sjökort 512

Holmön, Byviken



63°48,4'N 20°52,5'O

Hamn med två pirar som gott skydd men som kan bli skvalpig vid hård nordlig vind.

www.holmon.com

Insegling

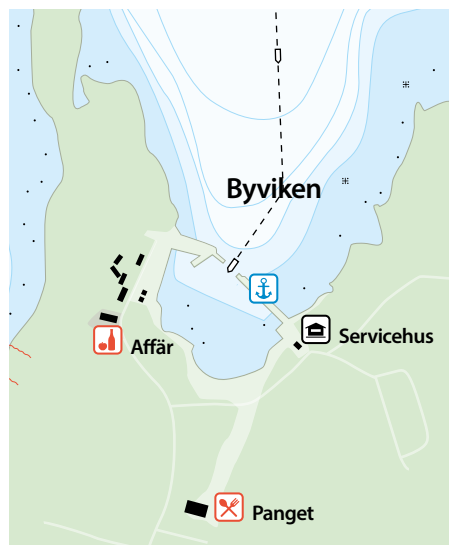
Hamnen angöres enkelt norrifrån. Insegling sker i öppningen mellan pirarmarna, där en sektorfyr på den västra pirarmen är till god hjälp i mörker. Gira 90° babord ca 20 meter efter inloppet för att inte gå på den sandbank som ligger mot södra sidan. Hamnen klarar båtar med 3 m djupgående.

Hamnbeskrivning

Hamnen bildas av två vågbrytare med kajer på insidan. Den västra kajen är reserverad för Trafikverkets färja och för turbåten till Stora Fjäderägg. Den östra kajen har ett trettioal platser för gästbåtar.

Hamnservice

Dusch, WC och tvättmöjligheter finns i anslutning till gästkajen. Lanthandel och restaurang finns på ca 300 meters gångavstånd.



Övrigt

Holmöns båtmuseum och cykeluthyrning finns i anslutning till västra piren.

Sjökort 512

Sörisundet

63°44,8'N 20°51,7'O

Gammal fiskehamn. Området kallas också Salteriet eller Jebäcken.

Insegling

Inseglingen sker från SV efter enslinjen N Labbsundögern, därefter övergång till enslinjen på Ängesön S bron och slutligen enslinjen på Holmön, vid salteriet. Var försiktig vid inseglingen, eftersom märkena i enslinjerna kan vara dåligt underhållna.

Hamnbeskrivning

Allmän brygga med 2 m djup med plats för 5–6 båtar finns tillgänglig. Avståndet till Holmö by är ca 5 km.

Holmöarnas naturreservat

Stora delar av Holmöarna är naturreservat och hänsyn ska tas till områdesbestämmelser avseende bl.a. fågellivet. Detaljerade upplysningar finns på Länsstyrelsens hemsida.





Sjökort 512 Klintviken, Vedaögern

63°41,2'N 20°53,8'O

Skyddad naturhamn på Vedaögern.

Insegling

Från öster angöres området efter enslinjen märke och buske på Lill-Halörgrundet i 286°. Inseglingsdjup ca 2,5 m. Anslut till enslinjen på Stor-Halörgrundet.

Från söder går det en ensad led från Gaddströmmen, innanför Bullerbotten, upp till Halörsskatan. Djup ca 1,5 m. Vidare insegling in i Klintviken bör ske med stor försiktighet.

Hamnbeskrivning

Tilläggnings mot berget på Vedaögers norra spets. Naturhamnen är skyddad för alla vindar och har ett djup på ca 2,5 m.

Hamnservice

På Vedaögern finns en eldplats.

Övrigt

Naturhamnen ligger inom Holmöarnas naturreservat. Prova gärna fiskelyckan med handredskap från land i dessa fiskrika vatten.

Sjökort 512 Holmögadd, Norrgadden

63°37,2'N 20°46,9'O

Mycket skyddad f.d. militär hamn med betongkaj.

Insegling

Från väster angöres hamnen via enslinjen på Malhösarna som fortsätter med enslinjen 100 m väster om kajen. I höjd med vågbrytaren på Malhösarna sker övergång till enslinjen på kajen. Vågbrytaren ska käras.

Från öster angöres hamnen via insegling från Gaddströmmen och anslutning till den mellersta enslinjen ca 500 m norr om Malhösarna.

Hamnbeskrivning

Kajen är en L-formad betongkaj, som rustades upp 2014. Hamnen ägs av staten och har inga egentliga gästplatser men fritidsbåtar får lägga till vid den.

Hamnservice

Ingen hamnservice men ett torrdass finns 50 söder om kajen.

Övrigt

Från hamnen leder en 3,5 km lång grusväg ner till fyrplatsen.

Historik

Den första fyren på Holmögadd, en vippfyr, sattes upp 1760 som ersattes av en spira med järnarm 1782, som i sin tur ersattes av ett 6 m högt granittorn 1785. Det nuvarande fyrtornet uppfördes 1853-1858 och moderniserades med ny lanternin 1896 som elektrifierades 1939. Fyren var bemannad till 2003 och släcktes slutligen 2008. På ön har det funnits kustartilleri mellan åren 1943 och 2003, bl.a. Sveriges modernaste ERSTA-batterier (ERSättning Tungt Artilleri). Den sista salvan avlossades 1997.



Sjökort 512

Skeppsvik



63°47,6'N 20°34,6'O

Gammal utseppningshamn för Sävar bruk. Skyddat läge med flytbrygga mot land. www.skeppsvik.se

Insegling

Insegling sker söderifrån med ensarna på Bjuren i 357°, gå över till ensen med kummel på N Brunkögern och stång på Ledskär i 342°. I höjd med Bjurens södra del sker övergång till enlinjen från Tavastögern i 18°, som i sin tur går över i en enlinje i 354° som utgörs av ett kummel 1,5 M väst om Vitögers sydspets och ett märke på Pörelögern. Från Vitögers sydspets går leden rakt nordligt mot ett märke strax NNO om Skeppsvik. Leden är prickad sista biten. Inseglingsdjup ca 2,5 m.

Hamnbeskrivning

Vid den gamla kajen finns en flytbrygga, där gästbåt kan lägga till med eget ankare. Ingen avgift.

Hamnservice

Restaurangen i Skeppsviks herrgård upplåter toalett till besättningen på gästbåt. Restaurangen är öppen alla dagar under sommaren. Den kan vara abonnerad på lördagar.

Sjökort 512

Bjuren

63°44,7'N 20°34,8'O

Ankringsplats, skyddad för ostliga och västliga vindar. Stävförtöjning är möjlig vid öns NV sida.



Sjökort 512

Rovögern A set of icons representing various facilities: a water tap, a power plug, a shower, a toilet, a sink, a table and chair, a wheelchair, and a boat.

63°44,0`N 20°32,2`O

Gammal fiskehamn skyddad av två par pirarmar. www.kvarkenfisk.se

Insegling

Från SSV angörs hamnen lämpligen från Nyhällsgrund och därefter insegling via två vita stenar ens på Rovögern i 337° och vidare enstavlorna på restaurangens tak. Från SV är inseglingen öppen men det är tillrådligt att följa enslinjen från restaurangens tak. Fiskefyrarna som är utmärkta på sjökortet är inte i bruk.

Hamnbeskrivning

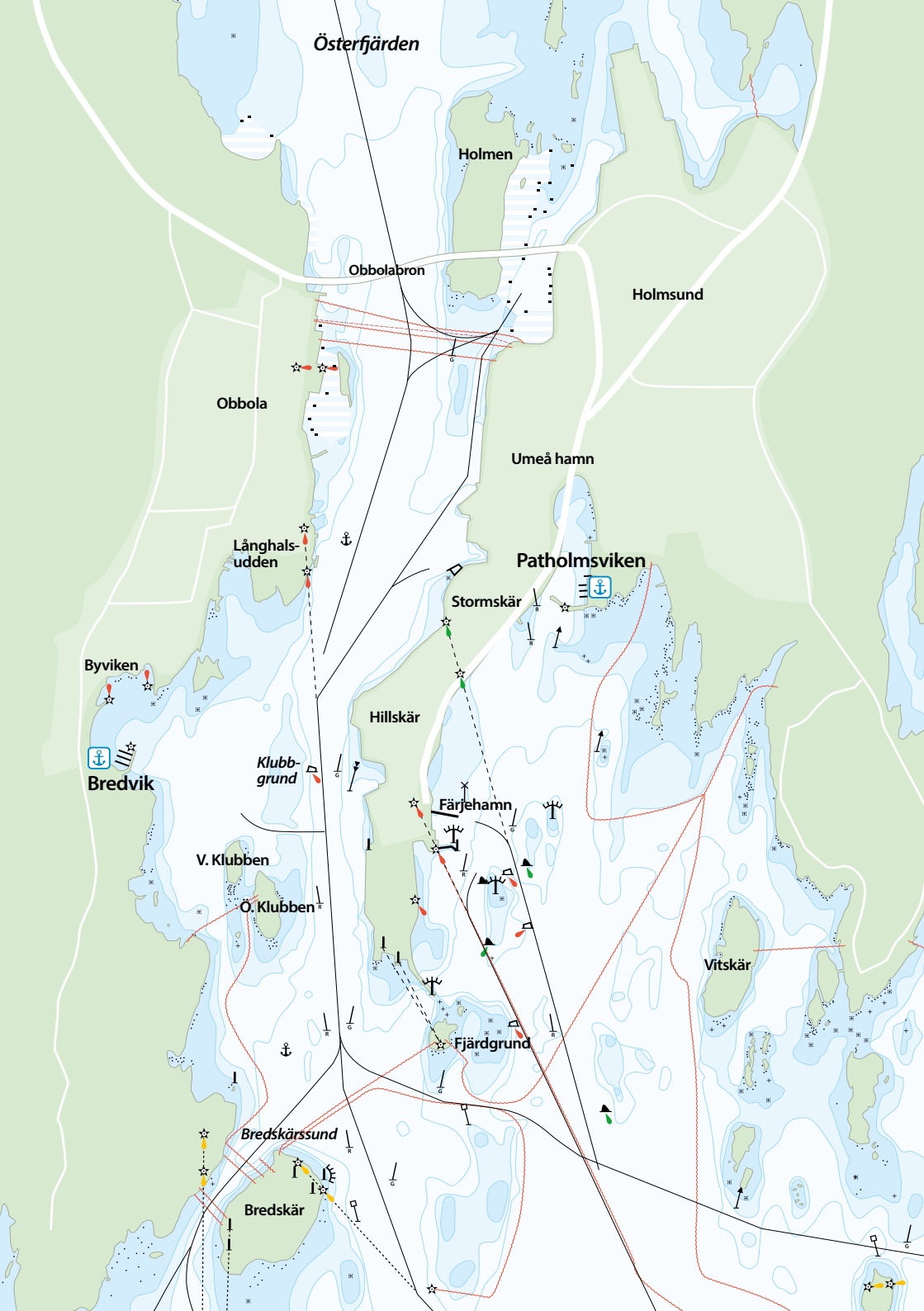
Hamnen är utbyggd med ett par yttre pirarmar 2014 och har plats för gästande båtar med ett djupgående på 2,5 m.

Hamnservice

I hamnen finns en fiskrestaurang med butik. I anslutning till restaurangen finns kök, WC och dusch för gästande båtars besättningar. I hamnen finns det även en sjömack med bensin och diesel.



Bjuren



Sjökort 5121

Patholmsviken

63°41,7'N 20°21,8'O



Fritidsbåthamn nära Holmsunds samhälle . Hamnen skyddas av en rejäl stenpir.

www.pvbk.net



Insegling

Öppen insegling från SSV som begränsas av farledsprickar 0,2 M söder om hamninloppet.

Hamnbeskrivning

Hamnen tillhör Patholmsvikens Båtklubb och har ett 10-tal platser för gästande båtar. Avgift.

Hamnservice

I hamnen finns ett servicehus med kök, toa, dusch och bastu. Vidare finns en sjömack med bensin och diesel samt en anläggning för toatömning. Längre in i viken ligger båtvarvet Johansson & Son, kända för sina fina träbåtar. Varvet har service för Volvo Penta. Holmsunds centrum ligger inom gångavstånd från hamnen. Bussförbindelser med Umeå.



Sjökort 5121

Bredvik, Obbola

63°41,1'N 20°18,3'O



Umeå Segelsällskaps hamn med mycket skyddat läge.

www.umss.se

Insegling

Från huvudfarleden in till Umeå hamn är det lämpligt att strax söder om Klubbgrund gå i VNV kurs i ca 0,6 M. Varning för ett grund på ca 1,5 m djup som ligger ca 0,15 M öster om Ö Klubbens norra spets. En sektorfyv visar insegling nattetid.

Hamnbeskrivning

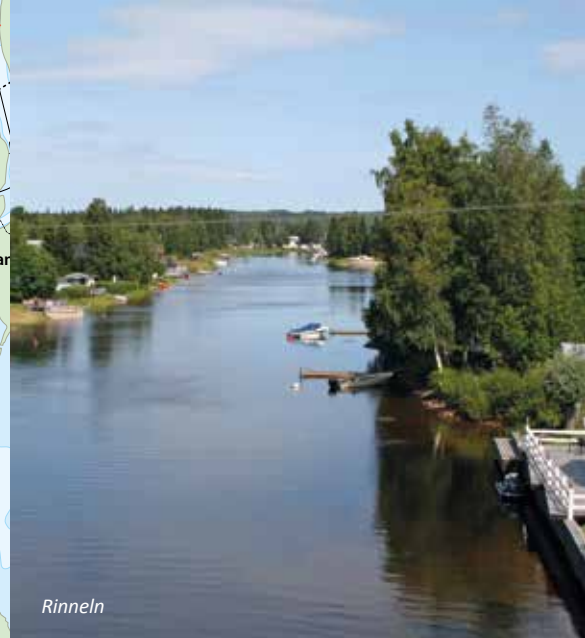
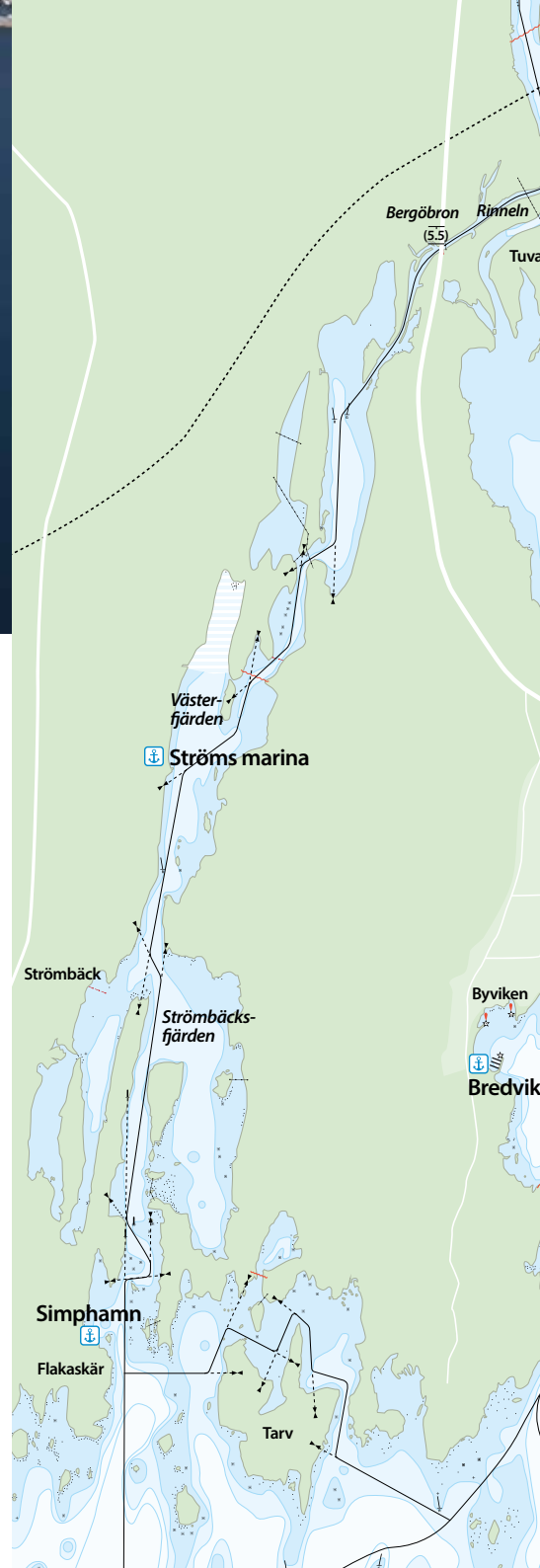
Hamnen består av tre flytbryggor. Lediga platser för gästande båtar är märkta med gröna skyltar. Djupet varierar mellan 2 och 3 meter.

Hamnservice

I klubbstugan finns toalett, dusch, kök och sällskapsutrymmen. Hamnen har en vedeldad bastu bakom klubbstugan och en på hamnpiren. Klubbstugan är tillgänglig mellan 18.00 och 06.00, då hamnvakt finns på plats. Klubbstugan hålls även öppen dagtid om medlemmar finns i hamnområdet. Telefon till klubbstugan är 090-280 11. Hamnen har toatömning. Avgift.

Övrigt

Busshållplats med turer till Umeå finns 150 m från hamnen. Fiskebod med försäljning och servering finns i gamla salteriet i Byviken, ytterligare 200 m längre bort. Obbola samhälle med livsmedelsaffär och tempererat bad ligger ca 2 km från hamnen.



Rinneln

Sjökort 5121

Västerfjärden

Beskrivning

I Umeälvens förgrening väster om Obbolaön finns en ensad och delvis utprickad farled som utgår från Simphamn. Leden medger 2,5 m djupgående upp till den sista delen, Rinneln, vilken går under Bergöbron (h=5,5 m) och som medger ett djupgående på endast 1,5 m.

Sjökort 5121

Ströms Marina



63°42,5'N 20°14,6'O

Umeå Motorbåtssällskaps hemmahamn i Västerfjärden. ums.st

Insegling

Följ enslinjerna från Simphamn.

Hamnbeskrivning

Hamnen har inga egentliga gästplatser men lediga platser hyrs ut året om.

Hamnservice

El och vatten finns på bryggorna. Torrtoalett finns på land.



GÄSTBRYGGA

GÄSTBRYGGA

Sjökort 5121

Simphamn



63°39,7'N 20°13,8'O

Simphamn är en naturhamn väl skyddad för alla vindar.

Insegling

Enklaste inseglingen är att gå i rakt nordlig riktning från det röda farledsmärket vid grundet Viggen och runda Simphamnsholmen på dess norra sida.

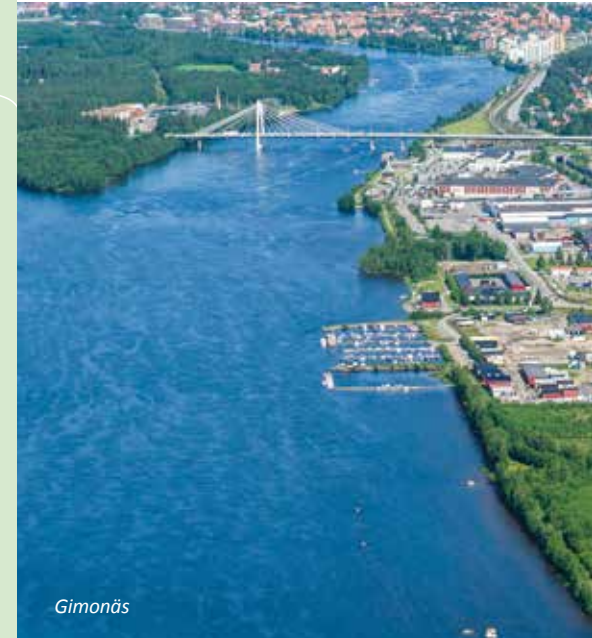
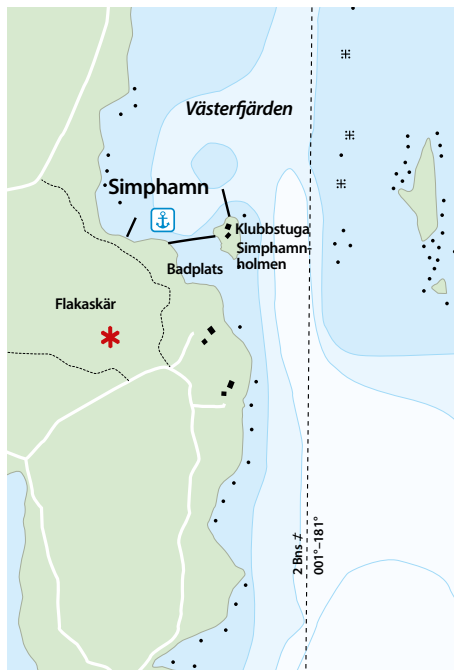
Hamnbeskrivning

Bryggorna i anslutning till Simphamnsholmen tillhör Umeå Motorbåtssällskap och platser upplåts till gästande båtar i mån av tillgång. El och vatten finns på bryggorna. Avgift.

Bryggan mot hällan på Flakaskär tillhör Patholmsvikens Båtklubb och Umeå Segelsällskap och kan disponeras av alla. Ingen service och ingen avgift. Förtöjning långskepps undanbedes. Torrtoalett finns på Flakaskär, ca 150 m från hamnen.

Övrigt

Simphamn ligger i Strömbäck-Kont naturreservat och här finns väldigt gravrösen från bronsåldern och en mycket artrik flora. Området är ett populärt utflyktsmål med en mycket fin badstrand.



Gimonäs

Sjökort 5121

Gimonäs



63°47,3'N 20°18,4'O



Umeås första oljehamn, numera hemmahamn för Gimonäs Båtklubb. Gästplatser i mån av tillgång. www.gb.kumea.se

Insegling

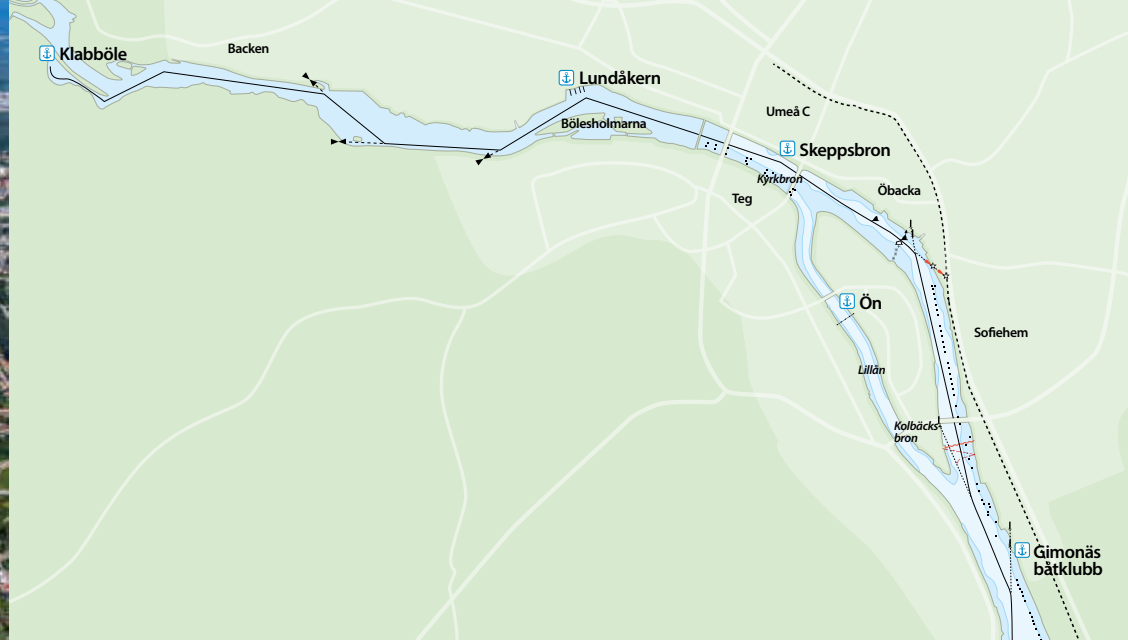
Insegling sker söderifrån under Obbolabron (H=10 m) och ens med tavlorna på Tuvan. I höjd med Tuvan ska en öppning i en tröskel passeras. Öppningen är utmärkt med farledsmärken. Därefter ska ensen mitt emot Myrsand följas tills övergång sker till ensarna vid Gimonäs Båtklubb.

Hamnbeskrivning

Hamnen erbjuder gästplatser i mån av tillgång.

Hamnservice

I hamnen finns möjlighet till latrintömning. Gästande båtar besättningar får tillgång till toalett och dusch. Intill hamnen finns en restaurang och lite längre bort finns Strömpilens handelsområde med ICA Maxi och Systembolaget.



Sjökort 5121

Umeå Ön



63°48,0'N 20°17,3'O

Umeå kommuns centrala gästhamn vid flottningsföreningens gamla anläggning. www.umea.se

Insegling

Håll väster om Öns sydspets och gå ca 0,3 m i Lillån till bryggorna strax söder om lilla Kolbäcksbron.

Hamnbeskrivning

Anläggningen består av flytbryggor med ca 40 platser, varav huvuddelen upplåtes till gästande båtar.

Hamnservice

Vatten och el på bryggorna. Servicehus med toaletter, dusch och samlingsrum med pentry. Restaurang vid bryggorna. Nära till köpcentrum och bussar. Avgift. Boka på +46 90 14 00 40.

Klabböle



Umeå kommuns brygga med 20 gästplatser.

Insegling

Farled ensad till Backen. Håll till babord om vit prick vid inloppet. Minimidjup i leden: 2 m.

Sevärt

Här finns Umeå Energicentrum med kraftverksmuseum sommarcafé, grillstugor och äventyrslekpark. Via Notvarpsbron kommer man till Baggböle Herrgård och Arboretum Norr, en naturpark med växter hämtade från olika länder.

Sjökort 5121

Umeå Centrum



63°49,9'N 20°15,7'O

Gästbryggor i centrala Umeå, rakt nedanför rådhuset. www.umea.se

Insegling

Från Gimonäs följer farleden enslinjen på Ön och går över i enslinjen på norra stranden nästan i höjd med Öns nordspets. Passera under Kolbäcksbron, som har en segelfri höjd på 9 m. Följ därefter farledens utprickning, under Kyrkbron med 3,7 m segelfri höjd, och vidare in till Umeå.

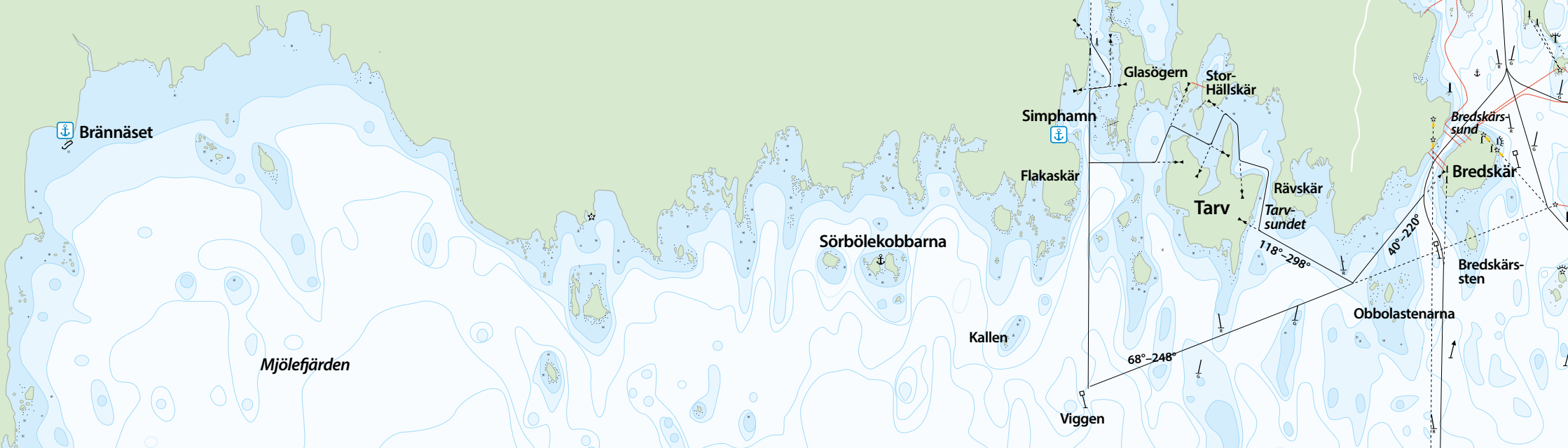
Hamnbeskrivning

Gästplatserna finns vid en L-formad flytbrygga. Den starka strömmen medger endast tilläggning på den södra sidan och eventuellt långskepps på bryggans yttersta del. Bryggan är ej lämplig för övernattnig.

Hamnservice

Ingen hamnservice men nära till Umeå centrum.





Sjökort 5121

Bredskär, inre farleden i SV riktning

Kortaste vägen mellan Öster- och Västerfjärden.

Beskrivning

Båtar med ett djupgående mindre än 2 m kan gå i farleden SV om Bredskär. Direkt S Bredskärssund finns en enslinje i 220° i riktning N Obbolastenarna. Ensmärkena är tratt och kon på Bredskärs V sida och som kan vara svåra att se i direkt solljus. Omedelbart efter att Obbolastenarna passerats finns nästa enslinje, som är Revets fyr ens med en upphuggen gata på Bredskärssten i 248°. Följ denna enslinje fram till inseglingen till Simphamn och Västerfjärden, ca 0,1 M norr Viggen. Farleden är prickad genom Umeå Motorbåtssällskaps försorg.

Sjökort 5121

Tarv, inre farleden

Inseglingen genom Tarvsundet mellan Tarv och Rävskär har ett djup på ca 5 m in till fladen NO Tarv, som är skyddad för alla vindar och har bra ankarbotten. Farleden vidare N Tarv har ett djup på ca 1,5 m.

Beskrivning

Följ enslinjen på Tarvs östra sida i 298° Håll sedan mitt i Tarvsundet in till fladen. Gira därefter mot väster och följ sedan ensen på Tarv i NNO riktning. Ta sedan enslinjen på Stor-Hällskär och följ den till udden passerats och en växling till enslinjen på Tarv i SSV kan ske. Följ den till enslinjen i VNV riktning och gå över till denna tills enslinjen på Glasögern nås, vilken följs i SSV riktning till övergången till västliga enslinjen på Flakaskär sker.

Sjökort 513

Sörbölekobbarna

63°39,0'N 20°11,4'O

Skyddad naturhamn, lämplig för övernattnig.

Insegling

Insegling sker norrifrån enligt sjökort.

Sörmjölle

Brännäset

63°39,7'N 20°00,5'O

Sörmjölle Båtklubbs hemmahamn. smbk.nu

Insegling

Insegling sker från SO mot pirnocken, som rundas på sin västra sida.

Hamnbeskrivning

Hamnen har åtta gästplatser, fem direkt om styrbord efter inloppet och tre om babord.

Hamnservice

I hamnen finns el, toalett och dusch. Avgift. I hamnen finns också ett sommarkafé.



Brännäset



Sjökort 513
Hörnefors Fabriksviken

63°36,6'N 19°54,1'O

Gammal fabrikskaj vid Hörnefors sulfitbruk.

Insegling

Insegling enligt sjökortet. Hamnen klarar båtar med 4 m djupgående.

Hamnbeskrivning

Småbåtshamn med flytbryggor bakom en skyddande pir.

Övrigt

Avståndet till Hörnefors samhälle är ca 1,5 km.



Hörnefors Tuppholmen



6°36,0'N 19°54,7'O

Hörnefors Båtklubb's hemmahamn, skyddad av vågbrytare och okänslig för vind.

Insegling

Insegling efter enstavlorna på Tuppholmen i kurs ca 40° Djup 1,1 m. Inseglingen bör ske med försiktighet, eftersom området är stenigt.

Hamnbeskrivning

Hamnen har ett 50-tal platser och upplåter även platser till gästbåtar.

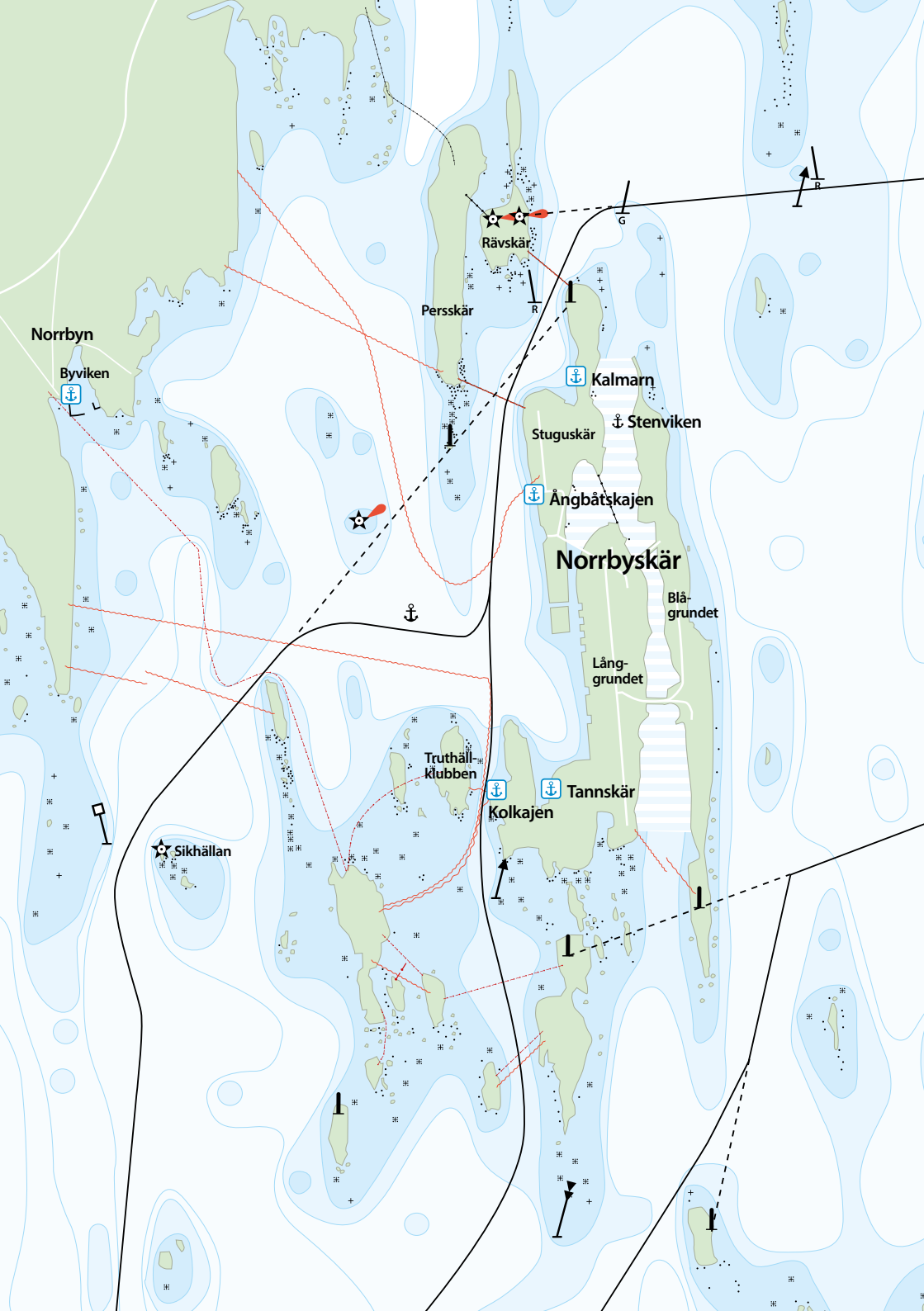
Hamnservice

I hamnen finns tillgång till el, vatten och torrtoalett.

Övrigt

Hörnefors samhälle ligger ca 2 km från hamnen och där finns affärer samt buss- och järnvägsförbindelser.

Tuppholmen



Sjökort 513 Norrby skär

Det egentliga namnet är Norrby skären, som omfattar skärgården O Norrbyn. Norrby skären såldes 1890 till Mo & Domsjö AB, som lät uppföra ett sågverksamhälle på Långgrundet, Tannskär, Stuguskär, Kalmarn och Stengrundet. Mo ångsåg, som sågen hette, var tidvis Europas största sågverk och var i drift från 1895 till 1952.

Insegling

Från norr rundas ön Vapplan och ensarna på Rävskär tas på kurs 265°. Notera grinden, utmärkt med grönt och rött farledsmärke, ca 0,3 M norr om Burgrund. Därefter tas den gröna pricken norr om Kalmarn om babord.

Från söder sker inseglingen i rakt nordlig riktning och Norrby skärs nedre fyr på västra Sikhällan tas om styrbord. Fyren är även en sektorfyr.

Kalmarn

63°33,8N 19°52,3'O

Hamnbeskrivning

Gamla spånkajen, dit sågspån från sågen transporterades över med linbana, lastades på pråmar för vidare transport. Kajen är skyddad för alla vindar.

Hamnservice

Här finns sopmaja och torrdass.

Övrigt

Det går även bra att ankra i Stenviken, djup 2,5 m, som är väl skyddad av vågbrytaren på norra Blågrundet.

Stuguskär, ångbåtskajen

63°33,5N 19°52,1' O

Bruksbebyggelse i rött tegel finns kvar, liksom bruksherrgården, som numera är värds hus.

Hamnbeskrivning

Gamla ångbåtskajen, som ligger rakt nedanför Värds huset är utsatt för SV vindar och erbjuder oftast en obekväm förtöjning.

Hamnservice

Värds huset är normalt öppet sommartid och erbjuder mat och boende. I ekonomibygnaderna finns dusch och toaletter.

Långgrundet

63°33,1N 19°52,4

På Långgrundet norra spets låg sågen. Själva såghuset är rivet men maskinhuset är kvar och inrymmer ett museum, där en modell av Norrbyskär under glansdagarna finns att beskåda.

Bebyggelsen på Långgrundet finns kvar och husen vårdas ömt av sina ägare.

Hamnbeskrivning

På Långgrundets västra sida finns det en lång träkaj med lastningsfack för pråmar, men den är i så dåligt skick att tillägning inte är lämplig.

Tannskär

63°32,8'N 19°52,2' O

På Tannskär låg hyvleriet, som var en imponerande byggnad i rött tegel. Hyvleriet revs på 60-talet.

Övrigt

I Tannskärsviken finns en flytbrygga som är upplåten för tillfällig förtöjning.

Kolkajen

63°32,8'N 19°51,9' O

Flytbrygga upplåten för förtöjning. Grillplats.

Övrigt

För närvarande är värds huset stängt men på sågverksmuseum finns servering och toaletter.

Norrbyn

63°33,8' N 19°49,7' O

Hamnen är belägen i Byvikens västra del.

Insegling

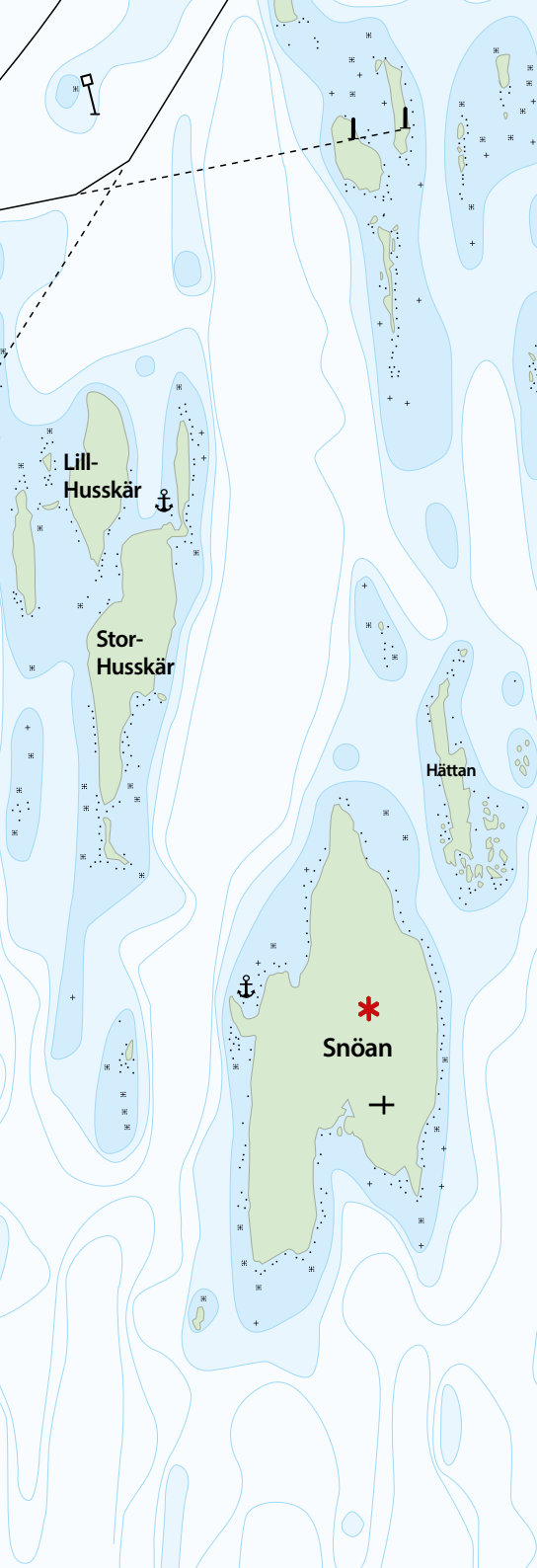
Följ Byskatastranden i N-S riktning och håll ca 0,1 M från stranden. Se upp för en gryna ca 50 m S östra pirarmen.

Hamnservice

Gästplatser upplåtes i mån av tillgång.



Norrbyn.



Sjökort 513

Snöan

63°29,1'N 19°53,1'N

Gammalt fiskeläge finns på öns västra del.

Insegling

Insegling rakt norrifrån och innanför Järnhällans udde enligt sjökortet .

Hamnbeskrivning

Fiskeläget ger gott skydd för sydliga och ostliga vindar. Runt viken finns stugor som ägs av privatpersoner. Båtar med ett djupgående på mer än 1,2 m kan bara ligga på svaj. Snöan är naturreservat.

Övrigt

På Snöan finns ett kapell från början av 1800-talet. En stig från fiskeläget leder till kapellet.

Husskär

6°30,4'N 19°52,7'O

Fin naturhamn med skyddat läge.

Insegling

Viken angöres lämpligen från norr. Passagen mellan Lill-Husskär och Stor-Husskär är grund och stenig.

Hamnbeskrivning

Gott skydd för alla vindar, utom rakt nordliga.

Övrigt

På Stor-Husskär finns fornlämningar som kompassros och labyrint. Husskären ingår i Snöans naturreservat.



Sjökort 513

Tjäruskärssundet



63°28,0'N 19°46,1'O

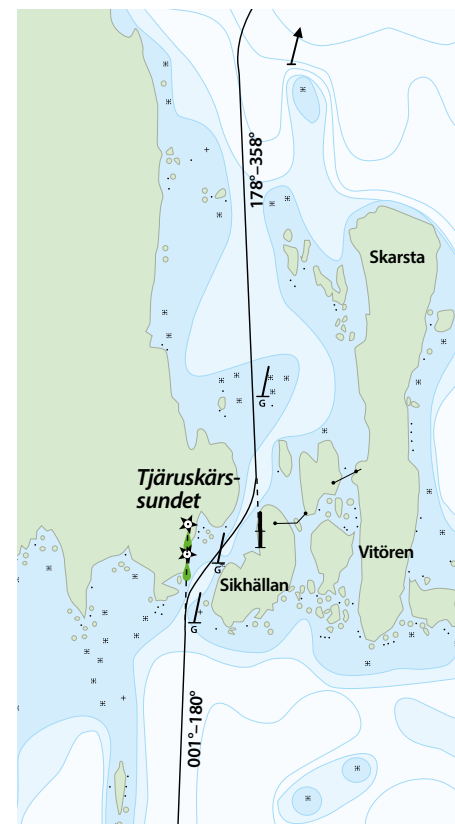
Sundet är en uppskattad genväg för södergående trafik från Norrbyskär.

Genomsegling

Från norr tas västra gaveln på det östra båthuset på Sikhällan i 178°. Följ sedan utprickningen genom sundet och följ sedan enen i 181° söderut.

Övrigt

På fastlandssidan finns en betongkaj med en restaurang. Det går utmärkt att lägga till vid kajen.





Sjökort 513

Järnäsklubb

63°26,2`N 19°40,4`O



Före detta lotshamn med mycket skyddat läge.

Insegling

Följ Järnäs yttre enslinje i 000°, växla till Järnäs inre i 322,5°. Farledmärken finns också som stöd för inseglingen.

Hamnbeskrivning

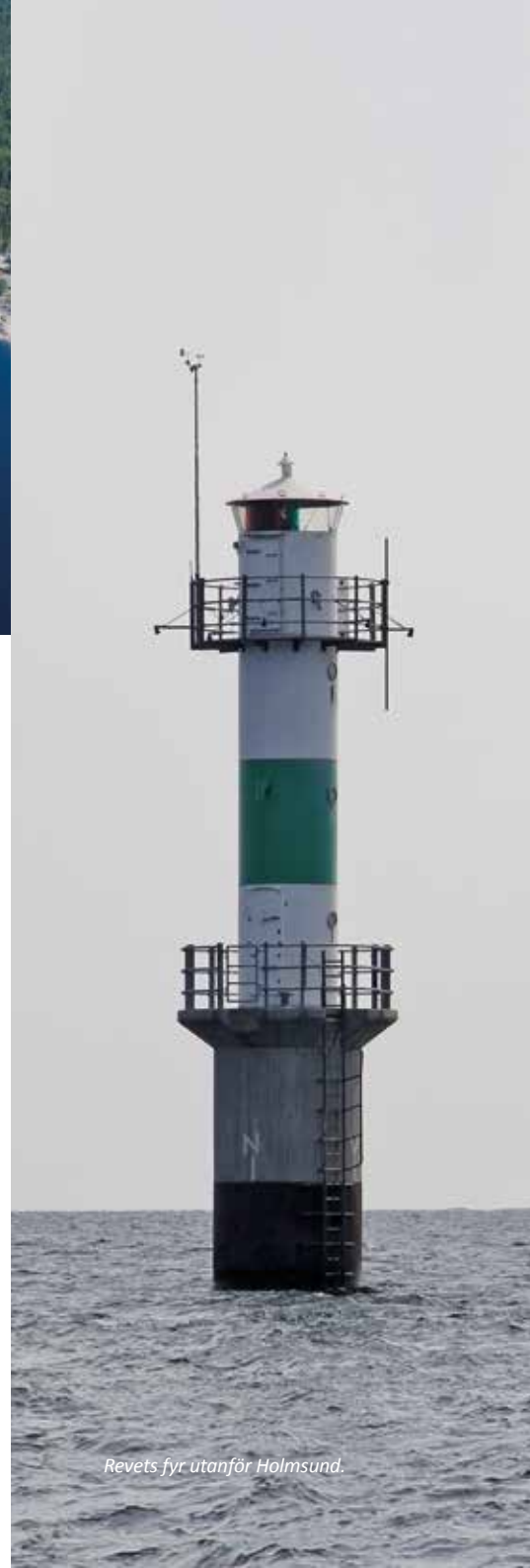
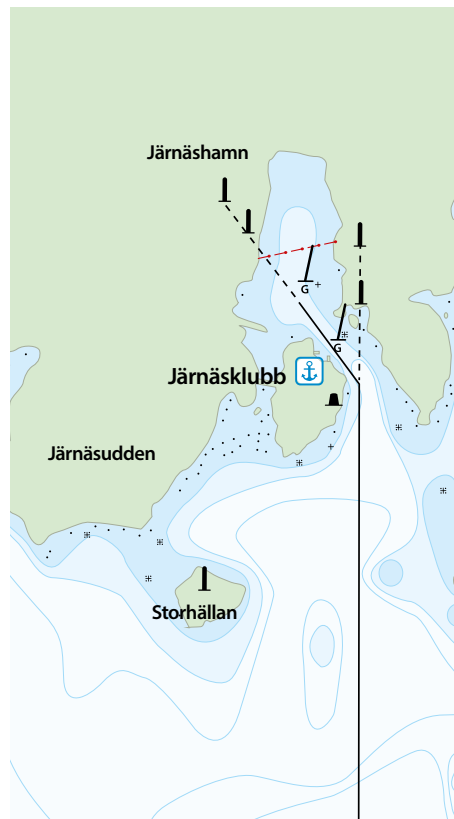
Hamnen har ett djup på ca tre meter närmast piren men grundar upp mot land. Förtöj långskepps och vid behov utanpå varandra. Ca 10 båtar ryms i hamnen. Det går även utmärkt att ligga på svaj i viken innanför.

Hamnservice

I hamnen finns el, vatten, toa, dusch och grillplats. Det brukar även finnas ett sommarkafé på kajen.

Övrigt

I den gamla lotsstationen finns det ett vandrarhem. Från Järnäs går det bussar till Nordmalings samhälle.



Revets fyr utanför Holmsund.

Flygfoton: Lars Lindh

Övriga foton: Robert Rösth, Hans-Erik Bergström, Nittio5noll9

